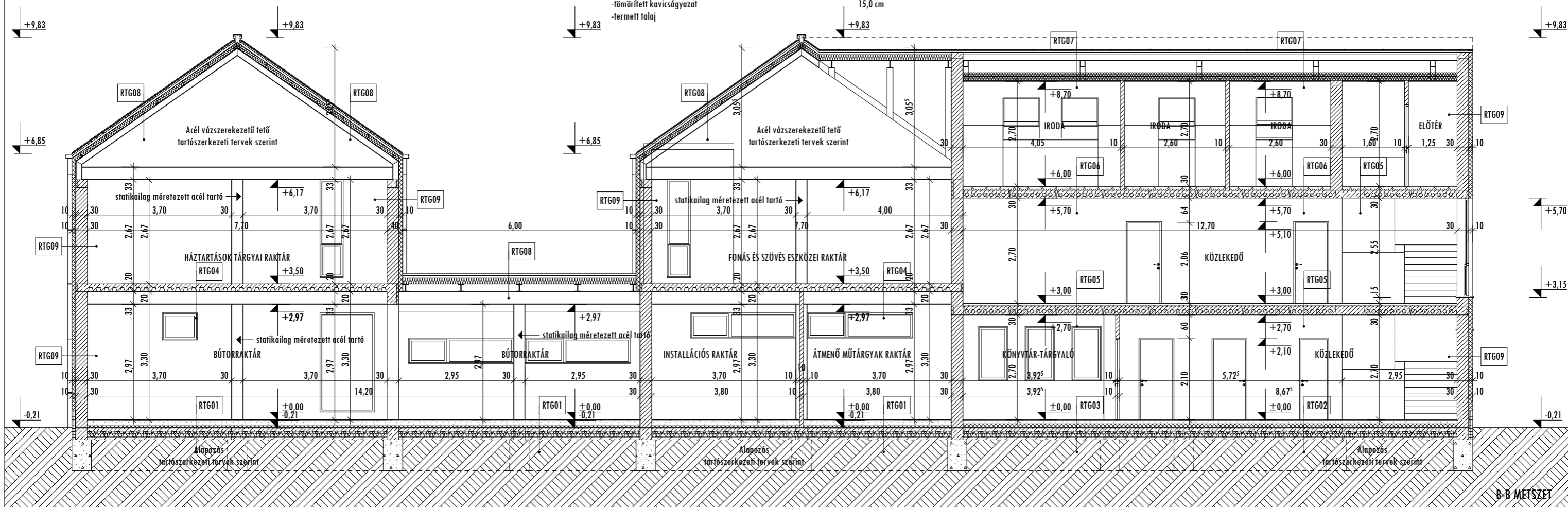


JELLEN TERV ÉPÍTÉSI ENGEDÉLYEZÉSI SZINTŰ KIDOLGOZOTTSÁGÚ, KIVITELEZÉSRE NEM ALKALMAS!
 AZ ÉPÍTÉSZETI, TARTÓSZERKEZETI, ÉPÜLETGÉPÉSZETI, ÉPÜLETVILLAMOSÁGI, ÚT-, KÖZMŰ, KERTÉSZETI, FELVONÓ, TŰZVÉDELMI, KÖRNYEZETVÉDELMI,
 REHABILITÁCIÓS TERVEK, MŰSZAKI LEÍRÁSOK EGYÜTTES TARTALMAZZÁK AZ ÉPÍTMÉNYRE VONATKOZÓ ÖSSZES INFORMÁCIÓT!
 A TERVEK, MŰSZAKI LEÍRÁSOK EGYÜTT KEZELENDŐEK!

JELMAGYARÁZAT

- STATIKAILAG MÉRETEZETT VB. SZERKEZET
- FALAZOTT SZERKEZET (POROTHERM 30 Klíma)
- BETON SZERKEZET
- XPS / EPS HŐSZIGETELÉS
- KÖZETGYAPOT HŐSZIGETELÉS
- FA SZERKEZET
- TÖMÖRÍTETT KAVICSÁGYAZAT
- TÖMÖRÍTETT FELTÖLTÉS
- VÍZSZIGETELÉS

A ±0,00 szint, a tervezett Raktárépület földszinti padlóvonala, mely a 101,80 mBf abszolút magasságnak felel meg!



RTG01 Földszinti padló - raktár
 -felületerősített ipari padló vasalt beton burkolat 15,0 cm
 -PE fólia technológiai szigetelés 1 réteg
 -nagy teherbírású EPS hőszigetelő réteg (széleken 1,5 m szélességig) 10,0 cm
 -bitumenes vastaglemez talajnedvesség elleni vízszigetelés
 -vasalt aljzatbeton 8,0 cm
 -tömörített kavicságyazat 15,0 cm
 -termett talaj

RTG02 Földszinti padló - hidegburkolat (irodai szárny)
 -greslap burkolat 0,8 cm
 -ragasztóréteg 0,3 cm
 -önterülő aljzatkiegyenlítő réteg 0,3 cm
 -aljzatbeton 8,5 cm
 -PE fólia elválasztó réteg 1 réteg
 -nagy teherbírású EPS hőszigetelő réteg 10,0 cm
 -bitumenes vastaglemez talajnedvesség elleni vízszigetelés 1 réteg
 -vasalt aljzatbeton 8,0 cm
 -tömörített kavicságyazat 15,0 cm
 -termett talaj

RTG03 Földszinti padló melegburkolatos területeken
 -nagy kopásállóságú laminált parketta 0,8 cm
 -alátét habfólia 0,3 cm
 -önterülő aljzatkiegyenlítő réteg 0,3 cm
 -aljzatbeton 8,5 cm
 -PE fólia elválasztó réteg 1 réteg
 -nagy teherbírású EPS hőszigetelő réteg 10,0 cm
 -bitumenes vastaglemez talajnedvesség elleni vízszigetelés 1 réteg
 -bitumenes kellősítés 1 réteg
 -vasalt aljzatbeton 8,0 cm
 -tömörített kavicságyazat 15,0 cm
 -termett talaj

RTG04 Emeleti födém raktár területeken
 -felületerősített ipari padló vasbeton födém 15,0 cm
 -statikailag méretezett acél trapézlemez 10,0 cm
 -statikailag méretezett acél tartóvázszerkezet

RTG05 Emeleti födém hidegburkolat (irodai szárny)
 -greslap burkolat 0,7 cm
 -ragasztó réteg 0,3 cm
 -önterülő aljzatkiegyenlítő réteg 0,3 cm
 -aljzatbeton 6,0 cm
 -PE fólia elválasztó réteg 1 réteg
 -szálas anyagú üszató réteg 3,0 cm
 -statikailag méretezett vasbeton födém szerkezet 20,0 cm
 -álmennyezeti tér
 -függesztett gipszkarton álmennyezet

RTG06 Emeleti födém melegburkolat (irodai szárny)
 -nagy kopásállóságú laminált parketta 0,8 cm
 -alátét habfólia 0,3 cm
 -önterülő aljzatkiegyenlítő réteg 0,3 cm
 -aljzatbeton 8,5 cm
 -PE fólia elválasztó réteg 1 réteg
 -szálas anyagú üszató réteg 3,0 cm
 -statikailag méretezett vasbeton födém szerkezet 20,0 cm
 -álmennyezeti tér
 -függesztett gipszkarton álmennyezet

RTG07 Beépített tetőtér irodaterületen
 -korcolt fémlemezfedés 1 réteg
 -alátétlemez 1 réteg
 -deszkaaljzat 3,5 cm
 -ellenléc (kiszellőztetett légrés) 5,0 cm
 -felülről vízzáró, alulról páraáteresztő fólia 1 réteg
 -vékonyfalú fém tartószerkezet (szelemene) "Z" szelvény 15,0 cm
 -statikailag méretezett acél tartóváz 15,0 cm
 -acél tartószerkezetek között szálas anyagú hőszigetelés 20,0 cm
 -párazáró PE fólia 1 réteg
 -fém vázszerkezeten szerelt sík gipszkarton burkolat 2 réteg
 -glettelés, festés

RTG08 Beépített tetőtér raktár területen, műhely területeken
 -korcolt fémlemezfedés 1 réteg
 -alátétlemez 1 réteg
 -deszkaaljzat 3,5 cm
 -ellenléc (kiszellőztetett légrés) 5,0 cm
 -felülről vízzáró, alulról páraáteresztő fólia 1 réteg
 -vékonyfalú fém tartószerkezet (szelemene) "Z" szelvény 15,0 cm
 -statikailag méretezett acél tartóváz 15,0 cm
 -acél tartószerkezetek között szálas anyagú hőszigetelés 20,0 cm
 -párazáró PE fólia 1 réteg
 -fém vázszerkezeten szerelt sík gipszkarton burkolat 2 réteg
 -glettelés, festés

RTG09 Falazat
 -finomszemcsés homlokzati vakolat 1 réteg
 -üvegszövet háló ragasztva, glettelve 1 réteg
 -EPS hőszigetelő réteg ragasztással és dübellel rögzítve 10,0 cm
 -Porotherm 30 Klíma falazat 30,0 cm
 -belső oldali vékonyvakolat 1,0 cm
 -glettelés, festés

SÓSTÓI MÚZEUMFALU FEJLESZTÉS
 TURIZMUSFEJLESZTÉS - ÉPÍTÉSI ENGEDÉLYEZÉSI TERV
 MŰTÁRGYTÁROLÁS KORSZERŰ FELTÉTELEINEK BIZTOSÍTÁSA
 ÉS OKTATÁSI ÉS IGAZGATÁSI KÖZPONT KIALAKÍTÁSA

HELYSÍZN:
 NYÍREGYHÁZA, SÓSTÓGYÓGYFÜRDŐ
 TÖLGYES U. 1., HRSZ: 0294/2

MEGRENDŐ:
 NYÍREGYHÁZA MEGEI JOGÚ VÁROS ÖNKORMÁNYZATA
 4400 NYÍREGYHÁZA, KOSSUTH TÉR 1.

FELELŐS ÉPÍTÉSZ TERVEZŐ
 Balázs Tibor
 BALÁZS TIBOR
 É-1-15-0003

B-B METSZET
 M 1:100

II-E-05 B5 ÉPÍTÉSZSTÚDIÓ
 2016. 10. 14.
 4400 Nyíregyháza, Luther tér 10.
 Telefon: 42 / 500 - 770 Fax: 42 / 500 - 771
 E-mail cím: bskft@b5kft.hu honlap: www.b5kft.hu